

# BAUEN MIT BEGEISTERUNG.



## HOCH- UND INDUSTRIEBAU / Juni 2016

Wir informieren Sie über aktuelle Themen des Bauens.

---

### **EUREF-CAMPUS BERLIN: „Energiewende gemeinsam gestalten“**

Der EUREF-Campus in Berlin zeigt schon heute, wie die Stadt der Zukunft aussehen kann: Rund um den historischen Berliner Gasometer entsteht ein hochmodernes und nachhaltiges Stadtquartier. In Kürze beginnt WOLFF & MÜLLER mit dem Bau des EUREF-Campus 21-22. Direkt neben dem Gasometer entsteht hier auf acht oberirdischen Ebenen bis Mitte 2018 ein Bürogebäude mit 12.000 Quadratmetern Bruttogeschossfläche. Wir haben mit Reinhard Müller, dem Vorstandsvorsitzenden der EUREF AG, über nachhaltiges Bauen gesprochen: „Mit dem EUREF-Campus zeigen wir die Möglichkeiten einer ökologischen und ressourcenschonenden Stadtentwicklung. Auf dem Campus wird Zukunft gedacht und gemacht. Deshalb ist uns ein Baupartner wichtig, der die gleiche Vision hat und mit uns in enger Abstimmung daran arbeitet.“



[Zum Interview](#)

---

# GESCHÄFTSSTELLE DUISBURG FEIERLICH ERÖFFNET

Planen und Bauen für die mittelständische Industrie: Mit einer neuen Geschäftsstelle des Bereichs Hoch- und Industriebau in Duisburg will WOLFF & MÜLLER künftig noch näher an seinen Kunden im Ruhrgebiet sein. Ende April hat das Team um Geschäftsstellenleiter Michael Rodenbach die Kunden und Geschäftspartner bei der feierlichen Eröffnung herzlich in den neuen Räumen am Vinckeufer 3 im Stadtteil Ruhrort begrüßt. Zahlreiche Gäste folgten der Einladung, darunter vor allem mittelständische Industriekunden. Mit viel Erfahrung und Innovationsstärke möchte WOLFF & MÜLLER künftig die Region mitgestalten. „Das war ein gelungener Start, der uns bestärkt, mit unserem fähigen Team erfolgreich arbeiten zu können“, so Rodenbach.

## Impressionen:

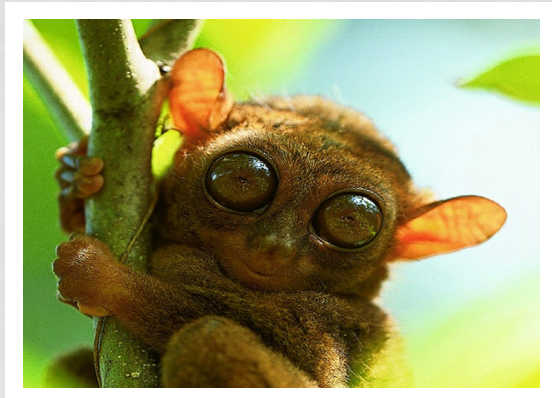


[MEHR INFORMATIONEN](#)

---

## WOLFF & MÜLLER RUFT STIFTUNG INS LEBEN

Mit der Gründung der Wolfgang Dürr Stiftung knüpft das Bauunternehmen an sein bestehendes Engagement an, unter anderem in den Bereichen Wissenschaft, Forschung und Gesundheit, Bildung, Kunst und Kultur sowie Sport. Die Stiftung wird in Zukunft die unterschiedlichen Projekte zur Unterstützung gemeinnütziger und mildtätiger Zwecke zentral koordinieren. Das Stiftungsvermögen beträgt 250.000 Euro, hinzukommen jährliche Zustiftungen von WOLFF & MÜLLER im deutlich sechsstelligen Bereich. Der Namensgeber der Stiftung, Wolfgang Dürr, hatte das Familienunternehmen WOLFF & MÜLLER von 1977 bis zu seinem Tod 2003 in zweiter Generation geführt.



**MEHR INFORMATIONEN**



Allen unseren  
Geschäftspartnern  
wünschen wir einen  
schönen und  
erholsamen Sommer.

## KONTAKT

Informieren Sie sich jetzt ganz unverbindlich, wie Sie Ihr nächstes Bauprojekt mit WOLFF & MÜLLER ganz sicher effektiver planen und realisieren. Unsere Experten und Bauingenieure beraten Sie persönlich und umfassend über unsere Leistungen für den Mittelstand. Rufen Sie einfach an oder senden Sie uns eine E-Mail. Wir freuen uns darauf, Sie kennenzulernen.

**WOLFF & MÜLLER**  
**Hoch- und Industriebau GmbH & Co.KG**

**Telefon: 0711 8204 240**

**E-Mail: [mittelstand@wolff-mueller.de](mailto:mittelstand@wolff-mueller.de)**

**Web: [www.wolff-mueller.de/mittelstand](http://www.wolff-mueller.de/mittelstand)**



**Erfahren Sie mehr über die [Wolfgang Dürr Stiftung!](#)**