

PRESSEINFORMATION

Baustart für den WOLFF & MÜLLER CAMPUS

Das Bauunternehmen WOLFF & MÜLLER erweitert seinen Hauptsitz in Stuttgart-Zuffenhausen und bekennt sich damit klar zum Traditionsstandort

Stuttgart, Mai 2017 – WOLFF & MÜLLER baut den Hauptsitz in der Schwieberdinger Straße in Stuttgart-Zuffenhausen zum WOLFF & MÜLLER CAMPUS aus. Zu dem dreiteiligen Bestandsgebäude kommen von Mai 2017 bis Herbst 2019 drei Neubauten hinzu: ein Verwaltungsgebäude mit Veranstaltungsräumen und einer „WOLFF & MÜLLER-Welt“ zur Präsentation des Unternehmens, ein Hotel und ein Parkhaus. Zudem wird ein zentraler Campus-Platz eingerichtet. Insgesamt investiert das Unternehmen rund 35 Millionen Euro in das Projekt. „Mit dem WOLFF & MÜLLER CAMPUS wollen wir den Standort der Hauptverwaltung weiterentwickeln, das Firmenumfeld modernisieren und insbesondere für unsere rund 400 Mitarbeiter in Stuttgart-Zuffenhausen eine noch angenehmere Arbeitswelt schaffen“, sagt Dr. Albert Dürr, Geschäftsführender Gesellschafter von WOLFF & MÜLLER. Zuffenhausen ist schon seit Mitte der 60er Jahre der Hauptsitz der Unternehmensgruppe, die im vergangenen Jahr ihr 80-jähriges Bestehen feierte.

Drei Neubauten um einen attraktiven Campusplatz

Im ersten Schritt wird das Split-Level-Parkhaus mit 390 Stellplätzen und E-Tankstellen errichtet, in dem Mitarbeiter und Besucher künftig parken können. Die Bauarbeiten für das Parkhaus haben im Mai 2017 begonnen und sollen Anfang 2018 abgeschlossen sein. Im zweiten Schritt baut WOLFF & MÜLLER zwischen Sommer 2017 und Herbst 2018 ein B&B-Economy-Hotel mit 108 Zimmern und Parkplatz. In dem Gebäude ist ein separater Kantinen- und Lounge-Bereich für die Mitarbeiter von WOLFF & MÜLLER geplant. Das Hotel selbst richtet sich vor allem an Business-Gäste der umliegenden Unternehmen. Im dritten Schritt entsteht zwischen Frühjahr 2018 und Herbst 2019 der Verwaltungsneubau mit einem modernen Konferenz- und Veranstaltungsbereich. In diesem Gebäude wird auch die „WOLFF & MÜLLER-Welt“ eingerichtet, die Geschäftspartner und Besucher über das Unternehmen, seine Kompetenzen und seine Geschichte informiert. Die drei oberen Etagen sind für neue Büroarbeitsplätze vorgesehen. Die Außenanlagen werden umgestaltet und aufgewertet, sodass ein zentraler Campusplatz mit einer hohen Aufenthaltsqualität entsteht.

PRESSEINFORMATION

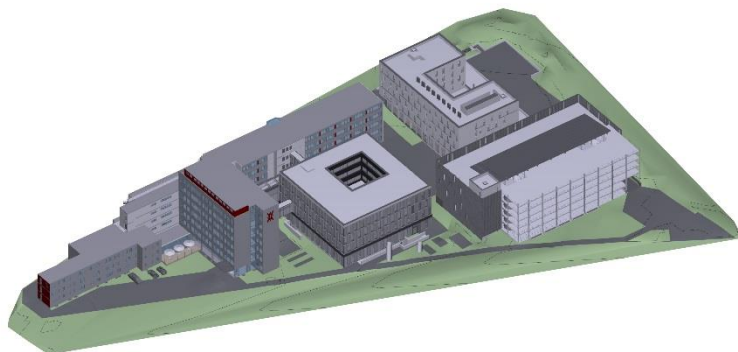
Weichen für die Zukunft stellen

Um die Idee vom Unternehmenscampus in einen konkreten Entwurf umzusetzen und die Neubauten harmonisch in den Bestand einzufügen, hatte WOLFF & MÜLLER einen Architekturwettbewerb ausgeschrieben, aus dem das Stuttgarter Büro BFK Architekten als Sieger hervorging. Das Ludwigsburger Unternehmen DQuadrat REAL ESTATE entwickelt und steuert das Projekt. Den Bau der Außenanlagen und die schlüsselfertige Errichtung der Neubauten übernehmen verschiedene spezialisierte Gesellschaften der Unternehmensgruppe WOLFF & MÜLLER. „Als Familienunternehmen können wir langfristig denken und vorausschauend planen. Unsere Stärken und unsere Zukunft sehen wir als Ideengeber und partnerschaftliche Lotsen für Bauherren, als Spezialisten für anspruchsvolle Bauwerke und als Vorreiter des digitalen Planens und Bauens. Mit dem WOLFF & MÜLLER CAMPUS schaffen wir die passende Umgebung für diesen Anspruch und für unsere Unternehmenswerte: effektiv, partnerschaftlich, innovativ“, erklärt Dr. Albert Dürr.



Bildunterschrift: Ein zentraler, attraktiv gestalteter Campusplatz verbindet das neue Verwaltungsgebäude von WOLFF & MÜLLER (rechts im Bild) mit dem Hotel und dem Parkhaus. **Quelle: BFK Architekten**

PRESSEINFORMATION



Bildunterschrift: WOLFF & MÜLLER CAMPUS an der Schwieberdinger Straße in Stuttgart-Zuffenhausen: Das dreiteilige Bestandsgebäude (links im Modell) wird um drei neue Gebäude erweitert: ein Verwaltungsgebäude mit Anschluss an den Bestand (Mitte), ein Hotel (rechts oben) und ein Parkhaus (rechts unten).

Quelle: WOLFF & MÜLLER

* * *

Diese Presseinformation samt Bildern finden Sie auch im Internet unter www.wolff-mueller.de (Newsroom) und www.cc-stuttgart.de/presseportal

* * *

Über WOLFF & MÜLLER

WOLFF & MÜLLER wurde 1936 gegründet und ist heute eines der führenden Bauunternehmen Deutschlands in privater Hand. Das mittelständische Familienunternehmen mit Hauptsitz in Stuttgart erwirtschaftete 2015 einen Umsatz von 730 Mio. Euro. Mit rund 2.000 Mitarbeitern an 27 Standorten im Bundesgebiet ist die WOLFF & MÜLLER Gruppe überall dort vertreten, wo effektive, partnerschaftliche und innovative Lösungen gefordert sind: im Hoch- und Industriebau, Ingenieurbau, Stahlbau, bei der Bauwerkssanierung, im Tief- und Straßenbau sowie Spezialtiefbau. Dazu kommen eigene Gesellschaften und Unternehmensbeteiligungen in der Rohstoffgewinnung und im baunahen Dienstleistungssektor. Mehr Informationen auf der Website www.wolff-mueller.de

Pressekontakt:

Johanna Quintus
Communication Consultants GmbH Engel & Heinz
Breitwiesenstraße 17, 70565 Stuttgart
Telefon (0711) 9 78 93-23, Telefax (0711) 9 78 93-44
E-Mail: quintus@cc-stuttgart.de